

LANA GROSSA

classici



Stricken
für Zwei

48

x **GLÜCK!**

Zeitlose Modelle –
von elegant bis sportlich,
für Anfänger und
Fortgeschrittene

Classic
Patterns **& Shapes**

Unkomplizierte Muster und schnörkellose Linien –
traumhafte Strickteile, an denen Sie lange Freude haben



Verwöhnen Sie sich – mit Schmeichel- einheiten aus Schurwolle, Alpaka und feinstem Kaschmir

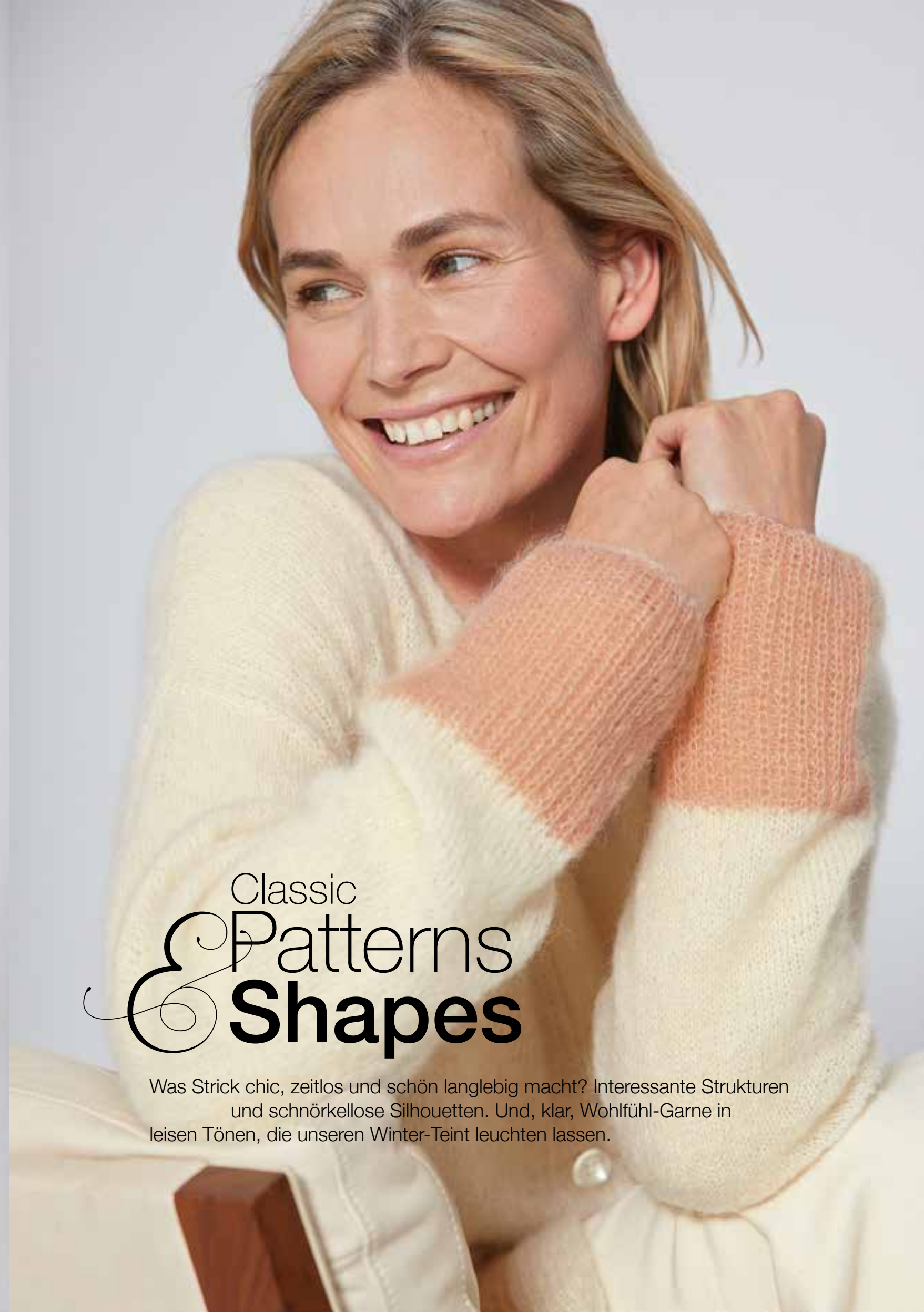
Wenn die Tage kürzer werden, ist softer Strick ein echter Lichtblick. Unsere neuen Modelle streicheln Haut und Seele, denn sie sind nicht nur super weich, sondern auch wunderschön und meistens einfach nachzustricken. In diesem Heft erwarten Sie **KLASSIKER** in sanften Tönen und interessanten, aber simplen Mustern (ab Seite 4). Außerdem gibt es schicke **GROBSTRICKER** für Streifzüge an der frischen Luft (ab Seite 24) und coole Kollegen fürs Home-Office (ab Seite 42). Einige unserer Styles sind auch in Plus-Size-Größen erhältlich. Doch die meisten Modelle haben ohnehin eine lockere Form und passen sich vielen Figur-Typen an. Ganz neu dabei: **UNISEX-STRICK**, also Pullis, Jacken und Accessoires, die Ihm UND Ihr wunderbar stehen (ab Seite 50). Also rauf aufs Sofa und ran an die Nadeln, denn – hurra – der Herbst ist bald da.



DIESEN KLASSIKER FINDEN SIE AUF SEITE 56



01-CARDIGAN Mit seinem luxuriösen Garn aus Seide und Alpaka-Suri-Wolle ist dieser Cardigan so flauschig wie Mohair und trotzdem schön sanft zur Haut. Seine Halbpatentblenden setzen subtile Akzente und die leichte V-Silhouette ist gut zur Figur. **SETASURI**



Classic & Patterns Shapes

Was Strick chic, zeitlos und schön langlebig macht? Interessante Strukturen und schnörkellose Silhouetten. Und, klar, Wohlfühl-Garne in leisen Tönen, die unseren Winter-Teint leuchten lassen.



02-CARDIGAN

Stehkragen, lockere Passform, Rippen-Details in modernem Graugrün: Dieser Cardigan liefert den perfekten Spagat zwischen sportlich und chic.

CASHMERE 16 FINE

RECHTE SEITE

03-BLOUSON

Der glatt rechts gestrickte Blouson aus unserem neuen extraweichen Tweed-Garn (Merino-Alpaka-Mix) ist gleichzeitig kernig und kuschlig. Effektiv: Schmale Bündchen, die seine weite, feminine Ärmelform unterstreichen.

FASHION TWEED





Kleine Details, raffinierte Effekte

04 PULLI Nichts ist so zeitlos und kombifreudig, wie ein grauer Kaschmir-Pulli. Sportliche Details (Solo-Rippen und angeschrägte Seitenschlitze) unterstreichen seine lässige Kastenform.
CASHMERE 16 FINE





05- CARDIGAN

Dass dieser Zopfmuster-Cardigan so plastisch wirkt, liegt am neuen Merino-Mix in lockerer Kettenkonstruktion. Seine zeitlose Farbe passt zu allem und wirkt, Ton-in-Ton kombiniert, ganz besonders luxuriös.

COOL MERINO





Steht euch,
Mädels!



06-WICKELJACKE Oversized-Strick ist herrlich gemütlich und darum nicht mehr wegzudenken. Bei der Wickeljacke wurde feines Flauschgarn mit dicken Nadeln verstrickt, was sie feminin und und trotzdem schön lässig macht. **SILKHAIR**

Schönheit ist keine Frage
der Konfektionsgröße, sondern
eine von Haltung und Styling.
Darum hier ein paar tolle Modelle,
die uns alle so richtig gut
aussehen lassen.





07-PULLOVER Gerade Formen stehen jedem. Der Ober-Clou an diesem Pullover: Sein U-Boot-Ausschnitt, der breite Hüften optisch ausgleicht. Der simple aber effektvolle Mustermix, lockert das Modell wunderbar auf.
LANDLUST ALPAKA MERINO 160+ SILKHAIR





08-KIMONO-PULLI
Lockere Netzmuster lassen den Oversize-Pulli weniger kompakt erscheinen. Der obere Teil wird, wie ein Ärmelschal, quer und am Stück gestrickt. Mittelteil und Bund setzt man später an. **LANDLUST ALPAKA MERINO 100**



Day & Night

09-MANTEL

Ob eleganter Mantel oder kuschliger Morgenrock: Im federleichten Traumteil mit Seitenschlitzen und eingestrickten Taschen sind Sie rund um die Uhr tipp topp gestylt.

**SILKHAIR HAZE
MÉLANGE**





LINKE SEITE

10-CARDIGAN

Mit seiner leichten V-Silhouette fällt dieser klassische, kragenlose Cardigan locker und schmeichelnd. Praktisch: sein strapazierfähiger Woll-Kaschmir-Mix und die aufgesetzten Taschen. **COOL**

WOOL CASHMERE

11-PULLOVER

Turtleneck, Kastenform, Oversize-Ärmel und Trendfarbe Offwhite: Hier wurde der Zopfmuster-Pulli wunderbar modern inszeniert.

BABY LIGHT



Feels like Heaven

Frische Luft ist immer eine gute Idee, wenn es darum geht, den Kopf frei zu kriegen. Dazu passt Strick, der so warm und cool ist, dass er keine Ausreden gelten lässt.





LINKE SEITE **12-SCHAL** Je länger, je lieber lautet die Maxime für die neuen Schals. Unser Modell wird in Doubleface-Technik gestrickt und hält damit gleich doppelt warm. **SILKHAIR HAZE MÉLANGE** | OBEN **13-PULLUNDER** Offene, von Bändern zusammengehaltene Seiten, machen unseren Pullunder herrlich flexibel. Ob über Bluse oder XL-Sweater – er passt sich jedem Darunter an. Der lebhaftige Farb-Mix entsteht durch Merinowolle und feines Mohair-Seiden-Garn, die gemeinsam verstrickt werden. **COOL MERINO + SILKHAIR**

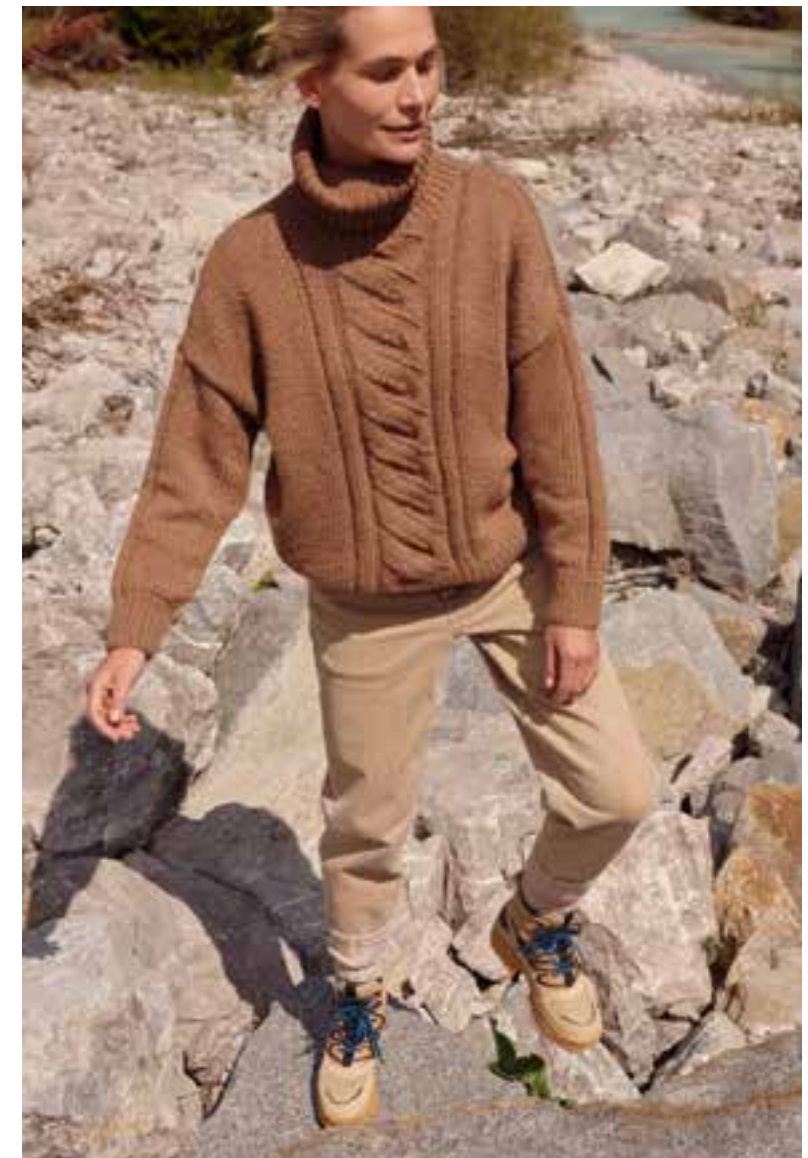
14+ 15 PULLI UND SCHAL So stylisch geht lässig: Zum simpel gestrickten Halbpate-Pulli (mit V-Neck und Seitenschlitzen) ein Long-Schal (ca. 17 x 240 cm) aus demselben Garn. **COOL WOOL CASHMERE** RECHTE SEITE **16 CARDIGAN** Traumteil gefällig? Hier eine Jacke, die super aussieht und, dank Kettengarn mit viel Alpaka, unglaublich wärmt. Die angesagte Bomberjacken-Form entsteht allein durch den Wechsel von klassischen Rippen (Bündchen) ins Patentmuster. Schöne Details: der hohe, gedoppelte Schmeichelkragen und die stilechten Eingriff-taschen. **ALTA MODA ALPACA**

ÜBRIGENS: DIE PASSENDEN SOCKEN (UNTEN) WERDEN GENAUSO GESTRICKT WIE DIE VIOLETTEN VON SEITE 38. MEILENWEIT 100 MERINO



Offline auftanken





LINKE SEITE

17-PULLUNDER XL-Rolli, Perl- und Zopfmuster: Dieser Pullunder hat viel zu bieten. Mit Shirt oder Bluse wirkt er leger. Für elegantere Abend-Looks tragen wir ihn auf nackter Haut. **BABY LIGHT**

18-ROLLKRAGEN-PULLI

Dass dieses Schmuckstück nicht aufrägt, liegt an seinem Fake-Zopf, der allein durch Zu- und Abnahmen entsteht. Auch die leichte V-Form und die flachen Armkugeln garantieren einen guten Sitz. **ALTA MODA CASHMERE 16**





Rausgehen und
Runterkommen

19-OVERSIZED-PULLI Ein extravagantes Moosgrün, ein plastisches Röschen-Muster und eine kerzengerade Form: Strick mit Wow-Effekt, easy gemacht. **FASHION TWEED**

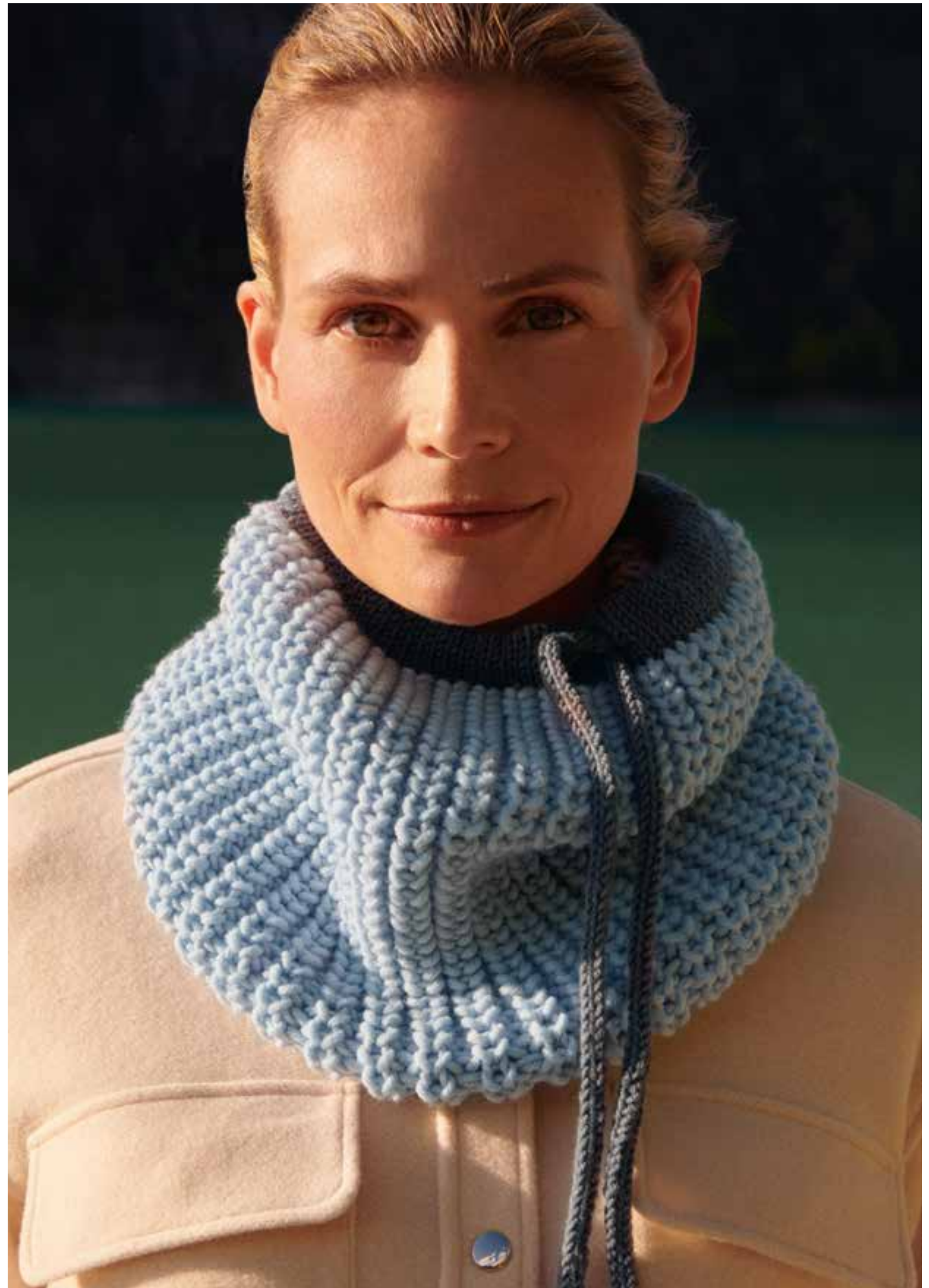


20-KAPUZENJACKE Verschlusslos und mit angestrickter Kapuze wirkt die Oversize-Jacke schlicht und chic. Der nussbraune Ton unterstreicht ihren edlen Look, die angeschrägten Schultern garantieren eine schmeichelnde Passform. **ALTA MODA ALPACA**



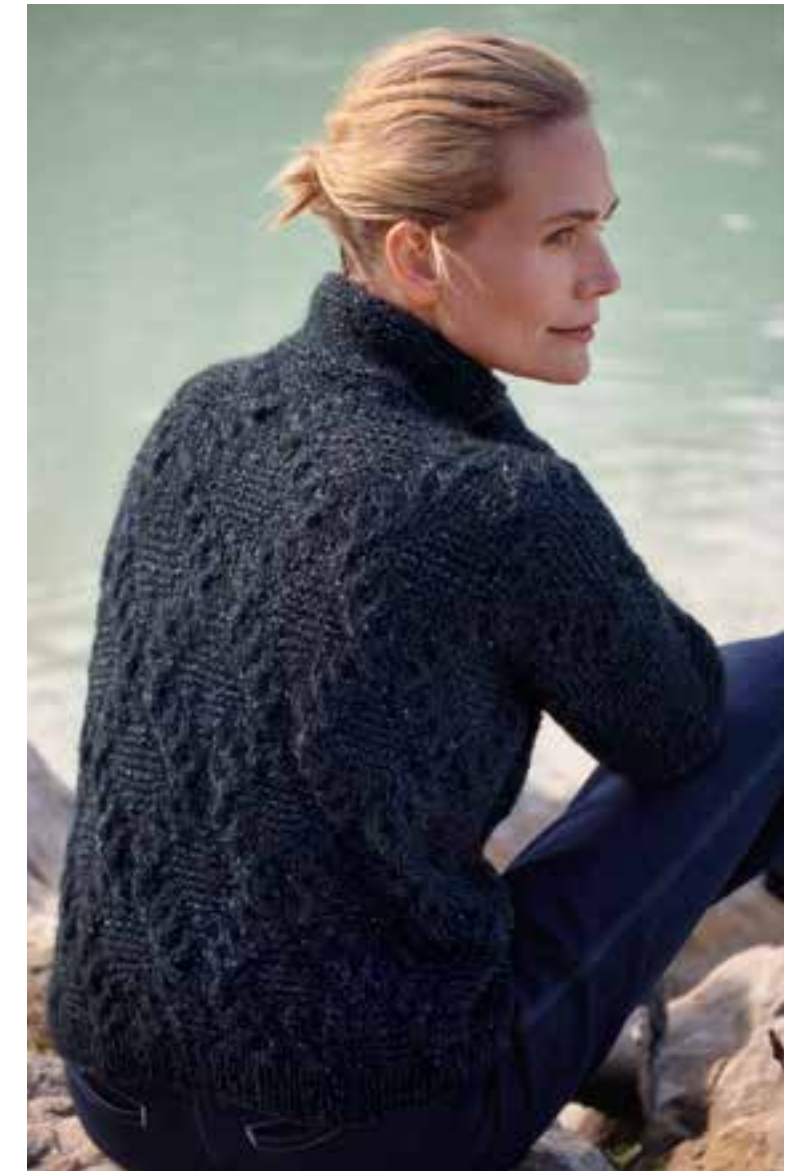
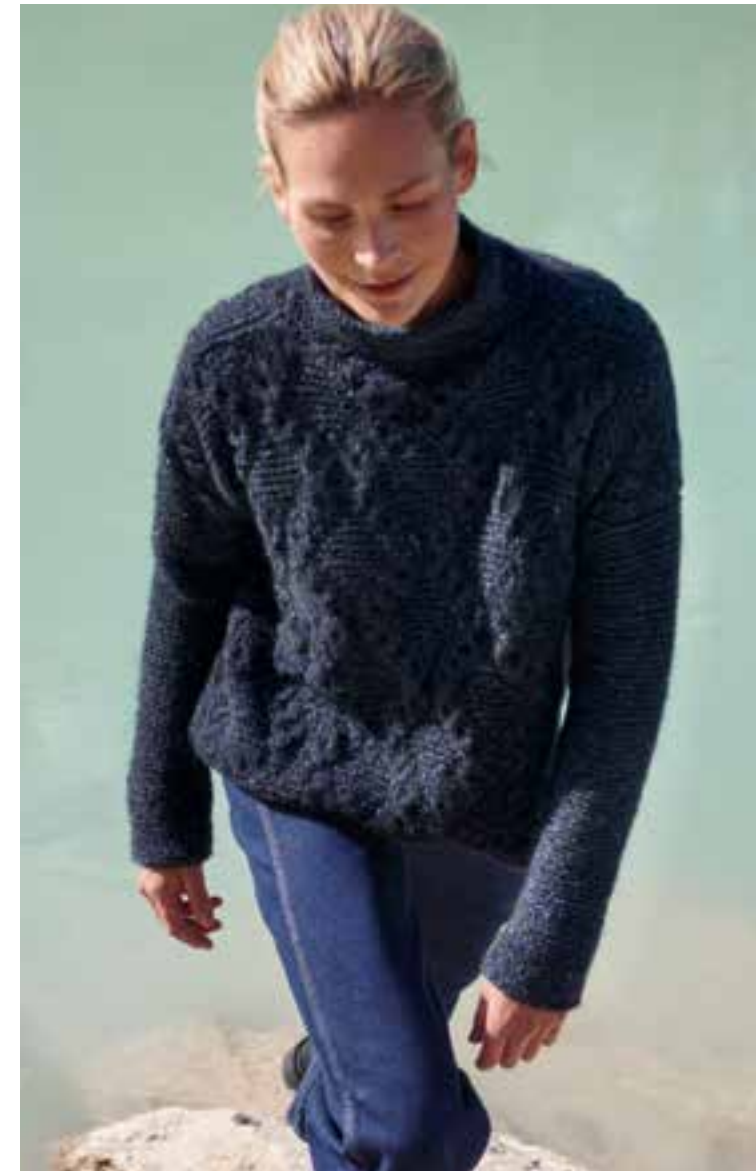


21-ROLLKRAGEN-PULLOVER Rippenstrukturen für die Ärmel, Lochmuster für die Raglanschrägen und breite Zöpfe für Vorder- und Rückteil: Dieser Rolli ist eine Wucht – und wirkt in hellem Jeansblau besonders chic. **ALTA MODA ALPACA** RECHTE SEITE **22-LOOP** Das Neue hier ist der Mix aus kühlem Hellblau und dunklem Stahlgrau. Und natürlich der Tunnelzug, der ihn sportlich und noch raffinierter macht. **SUPERBINGO + COOL WOOL BIG**

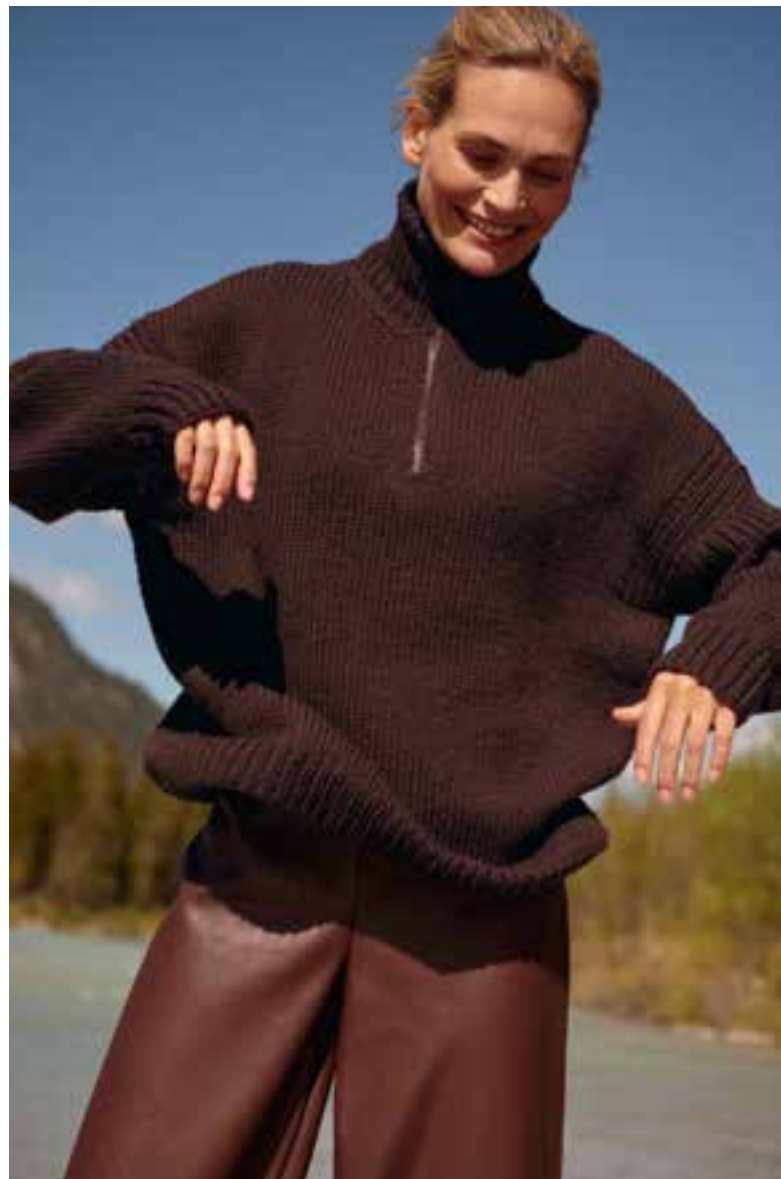




Mit der Sonne flirten



LINKE SEITE **23+24-MÜTZE UND FÄUSTLINGE** Krause Maschen verpassen dieser klassischen Mütze eine kernige Optik. Hübsch dazu: Fäustlinge in angesagtem Rauchblau, deren Oberseite ein Zopfmuster ziert. **SUPERBINGO | ALTA MODA CASHMERE 16** DIESE SEITE **25-TURTLE-NECK PULLI** Tweedgarn kann so weich sein. Der Beweis: Das neue Fashion Tweed aus Merinowolle und einem aufgerauten Alpaka-Faden. In Graublau und als Zopf-Rautenmuster verstrickt, wirkt es edel und sportlich zugleich. **FASHION TWEED**



26-TROYER Der Klassiker mit dem markanten Reißverschlusskragen wird auch Seemannspulli oder Isländer genannt. Jetzt gibt es ihn in wunderschönen Herbstfarben. Unser Modell wird glatt rechts gestrickt und hat gerippte Schulterpartien, die ihn noch einen Tick interessanter machen. **ALTA MODA CASHMERE 16 | 27-SOCKEN** Trendfarbe Violett macht sie zum Blickfänger. Der lange Schaft lässt sich wunderbar schoppen und sorgt so für extra lässige Looks. **MEILENWEIT 50**





In Herbstfarben
schwelgen



LINKE SEITE **28-CARDIGAN** Raglanärmel und aufgesetzte Taschen – ansonsten ist dieser Cardigan super schlicht. Perfekt, denn so kommt das edle, dunkelbraune Tweed-Garn ganz besonders schön zur Geltung. **FASHION TWEED** | **29-TROYER** Vom Troyer inspiriert: Der violette Pulli wird im falschen Patent gearbeitet und strickt sich darum angenehm flüssig. Kragen und Passe sind aus einem Stück. Schön nostalgisch: die großen Knöpfe. **LANDLUST ALPAKA MERINO 100**



Home & Office

Lockere Formen, zeitlose Muster und, hier und da, ein paar starke Details: In diesen kuschligen Kaschmir-Styles macht Heimarbeit jetzt noch mehr Spaß.

30-PULLUNDER Verschränkte Maschen bringen Spannung in den feinen, glatt rechts gestrickten Kaschmir-Pullunder. Schön für kleinere Frauen: Die hoch sitzenden Täschchen und die breite Saumblende strecken optisch. **CASHMERE PURO**



31-PULLUNDER Aufgerautes Lace-Garn mit viel Kaschmir macht dieses Modell super sinnlich. Noch femininer wirkt es durch den Wasserfallkragen (entsteht durch Zunahmen in der vorderen Mitte) und die gelegte Falte auf der linken Schulter. **CASHMERE GARZATO | RECHTE SEITE**
32-CARDIGAN Hebemaschen im Rippenmuster sorgen hier für ein wunderbar lockeres Strickbild. Die schlichte Machart, das sanfte Khaki und der angestrickte Kelchkragen wirken unglaublich chic und schmeichelnd. **CASHMERE MODA**





33-V-PULLI Strukturen in zartem Hellblau und eine schlichte Kastenform: Dieser Winzling zeigt Wirkung und ist trotzdem ganz easy zu stricken. Schön dazu: klassische Stoffhosen, Jeans oder weit schwingende Maxiröcke. **CASHMERE MODA**



34-PULLUNDER

Für Fortgeschrittene:
Beim Kaschmir-Pullunder
in Rohweiß, Gelb,
Hellgrün und Grège
sorgen Jacquards, Zöpfe
und Streifen für irische
Folklore und eine Prise
College-Chic.

CASHMERE PURO

RECHTE SEITE

35-PULLUNDER

Farbklassiker Camel
macht den Aran-Pullunder
zeitlos und chic. Vielseitig
ist er außerdem, denn
mit edler Loungewear wirkt
er genauso überzeugend,
wie im Office-Look mit
Bluse und Jeans.

CASHMERE PURO



His & Hers – Stricken für Zwei

Jungs? Mädels? Diese Teile stehen allein.
Viele haben Einheitsgrößen. Obendrein wurden
sie in zwei Farben gestrickt, damit man sie mit
dem Partner tauschen kann. Ein paar Modelle
sind dennoch ausschließlich für Männer gedacht.
Ob es dabei bleibt? **WIR SIND GESPANNT ...**

**SOCKEN STRICKEN
IST SO ENTSPANNEND.
DIE BESCHREIBUNG
FÜR DIESE HIER
GIBT ES AUF
SEITE 53.**





36-RUNDHALSPULLI Mal Zartrosa, mal Braun – unterschiedliche Farbtöne inszenieren den zeitlosen Halbpant-Pulli immer wieder neu. Seine Einheitsgröße wirkt bei Männern leger und bei Frauen schön oversized. **ALTA MODA CASHMERE 16 | 37-SOCKEN** werden als Accessoire oft unterschätzt. Schade, denn wie man sieht, bringen sie Outfits ganz schön auf Trab. Cool: Diese Pärchen im Rippenmuster sind trotz Kaschmiranteil sehr robust. **MEILENWEIT 50 CASHMERE | OBEN 38-MÜTZE** Hat man gerne um die Ohren: Klassische Beanies im Rippenmuster – mal in warmem Goldgelb oder in kräftigem Fuchsia. **COOL MERINO**



RECHTE SEITE: **39-SCHAL MIT RIPPEN** Traumhafte Farben machen dieses Modell zum Eye-catcher. Sein falsches Patentmuster strickt sich unkompliziert und, wegen des voluminösen Garns, obendrein ruckzuck. **MILLE II DIE BESCHREIBUNG ZUM PRACHTSTÜCK OBEN FINDEN SIE AUF SEITE 58.**





Nur für Ihn ... eigentlich

LINKE SEITE 40-PULLI
Schon erstaunlich, wie elegant der Pulli von Seite 52 wirkt, wenn er glatt rechts und aus feinem Garn gestrickt wird. Das sanfte Graugrün gibt dem Klassiker den besonderen Kick.
COOL WOOL CASHMERE

41-STRICK-SHIRT
Fein, wie ein Longsleeve, aber viel, viel edler: Dieses Strick-Shirt punktet mit feinen Strukturen (Rechtslinksmuster), angeschrägten Seitenschlitzen und Raglanärmeln, die bis zum Halsausschnitt reichen.
COOL WOOL CASHMERE





BITTE SEHR – UNSER
PRACHTSTÜCK VON
SEITE 54

Passt immer!

LINKE SEITE **42–SCHAL MIT FRANSEN** Seine stolze Länge (ca. 200 Zentimeter) und der Farb-Mix aus hart und zart machen ihn zum Fashion-Statement. Gestrickt wird kraus rechts und mit dickem Garn (Nadelstärke 7), was das Ganze schön einfach macht. **SUPERBINGO** | DIESE SEITE: **43–MÜTZEN IN ROT UND MOKKA** Nicht jede*r hat ein Mützens Gesicht. Dieses Modell steht allen. Warum? Weil der breite Umschlag für Volumen sorgt, was unglaublich schmeichelhaft wirkt. **ALTA MODA CASHMERE 16**





**44 - CARDIGAN IN
RAUCHBLAU UND
BURGUND** Trendfarben,
luftig konstruierter Kaschmir-
mix und eine Knopfleiste
im Hebemaschenmuster:
Großvaters Strickjacke hat
nie besser ausgesehen –
und gefällt jetzt darum Ihm
UND Ihr. **ALTA MODA
CASHMERE 16**

**UND WEIL SIE SICH
RATZFATZ STRICKEN
LÄSST, GIBT ES DIE
MÜTZE VON SEITE 53
HIER NOCH EINMAL
IN KOMBIFREUDIGEM
HELLGRAU.**





45-PULLUNDER Und noch ein Unisex-Klassiker, der uns durch seine neue Machart begeistert: Ein Streifen-Pullunder mit Farbwechseln in den linken Reihen, die für spannende Effekte sorgen. **ALTA MODA CASHMERE 16** DIE BESCHREIBUNG FÜR DEN ROTEN PULLOVER FINDEN SIE AUF SEITE 64.

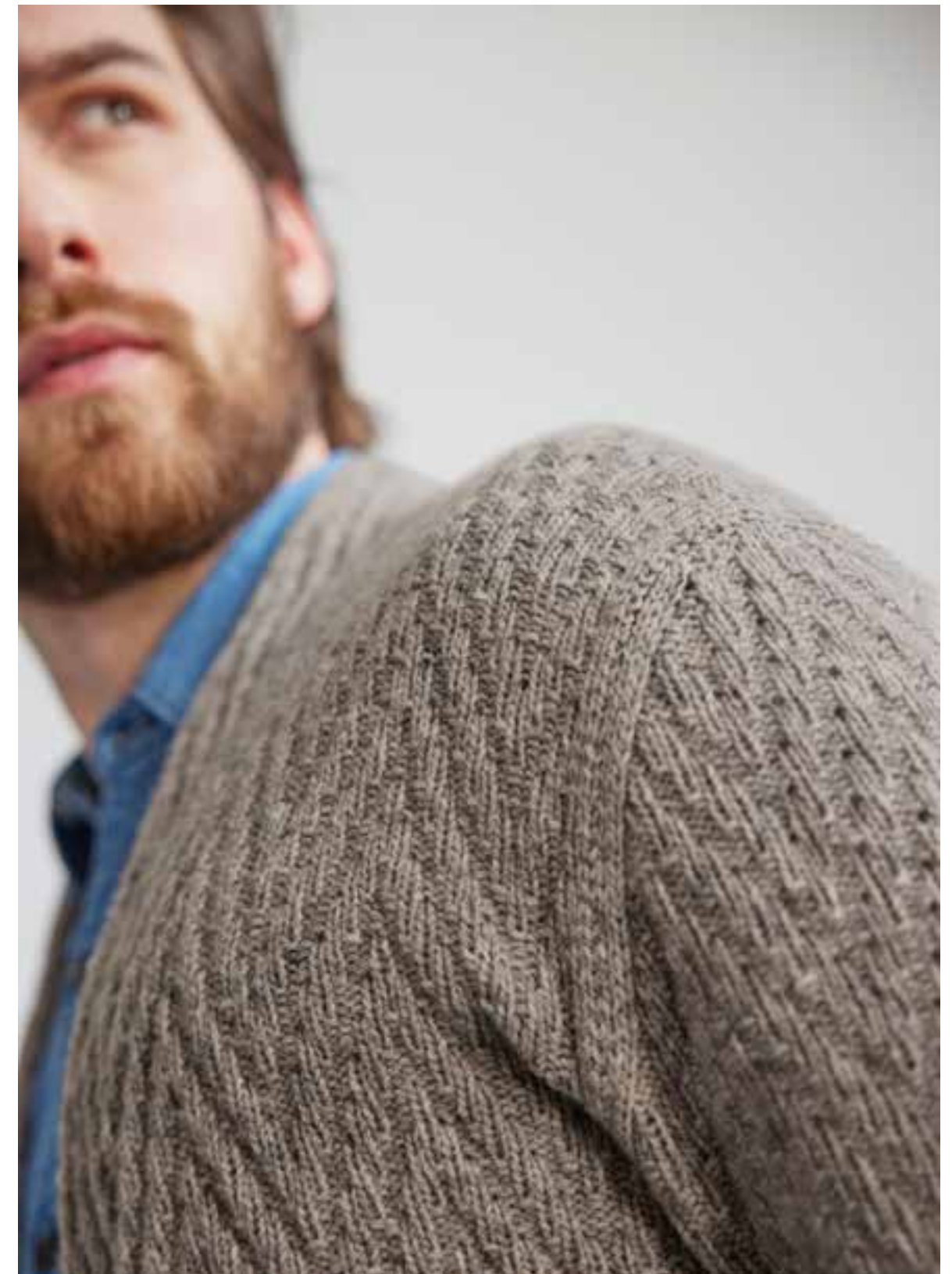


Bleibt nur noch die Frage, wer strickt...



46-PULLOVER Wie man sieht, können Phantasielochmuster auch sportlich. Angenehm weich wird der Pullover durch die feine, reine Schurwolle, die es in 22 fantastischen Tönen gibt. Wetten, da wird jede*r fündig. **COOL MERINO**





47-CARDIGAN Meliertes Kettengarn und ein markantes Zackenmuster machen diesen Cardigan interessant. Da darf die Farbe auch mal dezent und die Form super schlicht sein.
CASHMERE 16 FINE

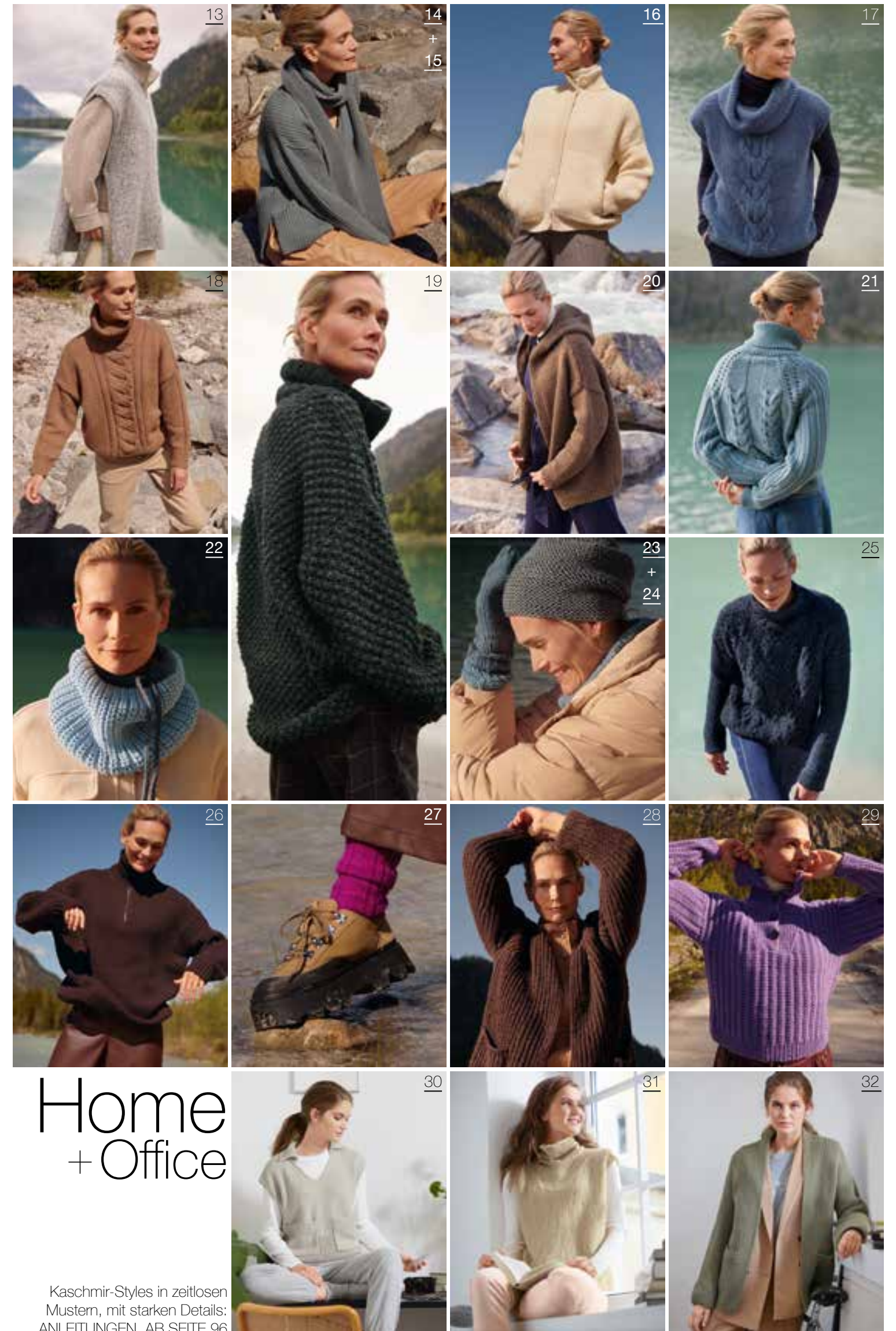
Classic & patterns Shapes

Interessante Strukturen und schnörkellose Silhouetten: ANLEITUNGEN, AB SEITE 73



Feels like heaven

Outdoor-Strick, warm und cool: ANLEITUNGEN, AB SEITE 83



Home + Office

Kaschmir-Styles in zeitlosen Mustern, mit starken Details: ANLEITUNGEN, AB SEITE 96



His & Hers

Stricken für zwei:
ANLEITUNGEN, AB SEITE 101



... und damit *Sie Ihm*
diesen Pulli nicht auch
noch mopst, haben wir
ihn hier hinten versteckt.

48 - PULLOVER

Dieser federleichte Softie ist prinzipiell sehr leicht zu stricken. Sein Kettengarn ist jedoch so fein, dass das Ganze etwas dauert.

Wir finden: macht nichts. Denn Form und Farben sind so zeitlos, dass man sich nicht beeilen muss.

CASHMERE 16 FINE



 **WOOLPLACE**
BY LANA GROSSA

MODE
MIT
WOLLE
