

# LANA GROSSA

## Merino Edition

No. 03 | € 9,00  
CHF 12,00 | DKK 69,00  
[www.lana-grossa.de](http://www.lana-grossa.de)

WE LOVE  
WOOL

Von Mustern  
der Seefahrer  
inspiriert:

Raffinierte Merino-Designs  
für Sie und Ihn, viele davon  
auch in Plus Size







**LOS GEHT'S.** Die Lana Grossa App informiert über Aktuelles rund um die Masche und über besondere Aktionen. Erhalten Sie packende Einblicke und freuen Sie sich über viele kostenlose Anleitungen.



Ein Hoch auf MERINOWOLLE! Sie wärmt bei Kälte, kühlt bei Hitze, ist super weich und so langlebig wie pflegeleicht. Es gibt viele Gründe, die Naturfaser zu feiern. Weitere 51 liefern die Designs dieser Ausgabe.

**MUSTERGÜLTIG:** Die zeitlosen Looks werden mit ausdrucksvollen Strukturen kombiniert. Die plastischen Muster erinnern an GANSEY-Pullover. Einst schützten sie Fischer vor Wind und Wetter. Wir haben den Stil neu interpretiert und gelegentlich mit Zöpfen garniert. Ideal für den Landgang!

Apropos neu: COOL WOOL VINTAGE und COOL WOOL BIG VINTAGE verführen als bedruckte Version (Infos auf Seite 13/20). Die seidig schimmernde COOL WOOL SETA gesellt sich dazu (Infos auf Seite 21/57).



# We love

Zeitlose Formen, markante Details – mit unseren neuen Modellen sind Sie warm verpackt und immer gut angezogen. Da kann der Winter nicht lang genug sein.

# WOOL



01 – PULLOVER **COOL WOOL BIG** | MÜTZE, STULPEN **COOL WOOL** (Mod. 14 + 15, Seite 17)







02 – PULLUNDER COUNTRY TWEED (LANDLUST SOFT TWEED 90)





03 – JACKE MERINO SUPERIORE





04 + 05 – MÜTZE, LOOP COUNTRY TWEED FINE (LANDLUST SOFT TWEED 180) + COOL WOOL LACE | 06 – LOUNGE PANTS COOL WOOL







# Cool Wool Vintage

Auf den Nadeln unverzichtbar sind die bewährten Klassiker COOL WOOL und COOL WOOL BIG. In dieser Saison überraschen beide Qualitäten als dezent bedruckte Version in zehn Farben. Neben Anthrazit und Hellgrau gibt es acht edle Töne, die durch ihre leicht changierende Optik an Juwelen erinnern. Das Ergebnis sind ausdrucksvolle Strickbilder, die auch einfache Teile gut aussehen lassen.



07 – ROLLKRAGEN-EINSATZ COOL WOOL VINTAGE





08 + 09 – MÜTZE, SCHAL **COOL WOOL VINTAGE**

10 + 11 – STIRNBAND, SCHAL **COOL WOOL BIG VINTAGE**

rechte Seite: 12 – PULLOVER **COOL WOOL VINTAGE** (Die Anleitung funktioniert auch mit **COOL WOOL**)







  
**BRAND  
NEW**

links: **13** | **14 + 15** – PULLUNDER | MÜTZE, STULPEN (auch Seite 4) **COOL WOOL VINTAGE**



neu  
COOL WOOL  
SETA



Gut zu wissen:  
Alle Schurwoll-  
Qualitäten sind  
mulesingfrei.

# Überblick

Verschaffen Sie sich einen Überblick über die im Magazin präsentierten Garne. Sämtliche Farbkarten finden Sie unter [www.lana-grossa.de](http://www.lana-grossa.de). Eine Übersicht aller Modelle dieser Ausgabe gibt es auf den Seiten 66 und 107.



**COOL WOOL | COOL WOOL BIG** – Die extrafeine Merinowolle ist filzfrei, waschmaschinenfest und in zwei Nadelstärken erhältlich. Ihre riesige Farbkarte wird in jeder Saison ergänzt. COOL WOOL gibt es auch in Neon-Tönen.

.....  
**COOL WOOL**

**100 % Schurwolle (Merino extrafine)**  
ca. 160 m/50 g |  $\times$  3–3,5 mm

.....  
**COOL WOOL BIG**

**100 % Schurwolle (Merino extrafine)**  
ca. 120 m/50 g |  $\times$  3,5–4 mm

.....  
**BINGO** – BINGO besteht aus extrafeiner Merinowolle, ist filzfrei und waschmaschinenfest. Das weiche Garn ist voluminöser als COOL WOOL BIG und punktet mit tollen Unis und Mélange-Tönen. Die große Farbkarte wird regelmäßig aufgefrischt.

.....  
**100 % Schurwolle (Merino extrafine)**  
ca. 80 m/50 g |  $\times$  4,5–5,5 mm



.....  
**COOL WOOL LACE** – Den Top-Kandidaten für zarten Strick gibt es in über 30 Farben, sieben davon sind neu. Extrafeine Schurwolle macht das Garn besonders weich und geschmeidig. COOL WOOL LACE ist filzfrei und waschmaschinentauglich.

.....  
**100 % Schurwolle (Merino extrafine)**  
ca. 400 m/50 g |  $\times$  2–3 mm





neu

**COUNTRY TWEED (LANDLUST SOFT TWEED)**

Das griffige, klassisch verzwirnte Schurwollgarn sorgt mit kleinen, bunten Noppen für eine lebhaftere Optik. Erhältlich ist es in zwei Nadelstärken. Die Farbkarte umfasst 19 Töne, sechs davon sind neu. Handwäsche.

**COUNTRY TWEED (LANDLUST SOFT TWEED 90)**

100 % Schurwolle  
ca. 90 m/50 g |  $\chi$  5–6 mm

**COUNTRY TWEED FINE (LANDLUST SOFT TWEED 180)**

100 % Schurwolle  
ca. 180 m/50 g |  $\chi$  3,5–4,5 mm

**COOL WOOL VINTAGE** Die dezent bedruckte Qualität kommt in zwei Nadelstärken und liefert changierende Strickbilder in zehn edlen Farben. Wie alle COOL WOOL-Garne ist sie filzfrei und waschmaschinenfest.

**COOL WOOL VINTAGE**  
100 % Schurwolle (Merino extrafine)  
ca. 160 m/50 g |  $\chi$  3–3,5 mm

**COOL WOOL BIG VINTAGE\***  
100 % Schurwolle (Merino extrafine)  
ca. 120 m/50 g |  $\chi$  3,5–4 mm



**MERINO SUPERIORE** Der Klassiker aus extrafeiner Merinowolle trägt das Responsible Wool Standard-Siegel (RWS), das für Tierwohl, Nachhaltigkeit und faire Arbeitsbedingungen steht. Erhältlich in 25 Basis-Tönen und neun Trendfarben. Waschmaschinenfest.

100 % Schurwolle (Merino extrafine)  
ca. 180 m/50 g |  $\chi$  3–3,5 mm



**MERINO UNO** Das griffige Schurwollgarn ist ideal für sportliche Styles. Die aktuelle Farbkarte umfasst 43 starke Farben, acht davon sind neu im Herbst-Winter-Sortiment. Auch MERINO UNO darf in die Waschmaschine.

100 % Schurwolle (Merino)  
ca. 125 m/50 g |  $\chi$  4,5–5 mm



neu

**COOL WOOL SETA** Ein hautfreundlicher Seidenanteil von 20 Prozent beschert dieser weichen Schurwoll-Qualität subtilen Glanz, Elastizität und intensive Farben. Die Garneuheit ist waschmaschinenfest und in 18 Tönen erhältlich.

80 % Schurwolle (Merino extrafine) + 20 % Seide  
ca. 160 m/50 g |  $\chi$  3–3,5 mm





Mit Wohlfühlstrick  
in den Herbst



16 + 17 – PULLOVER, SCHAL COOL WOOL LACE





18 – PULLOVER MERINO UNO | 19 – JACKE COOL WOOL SETA



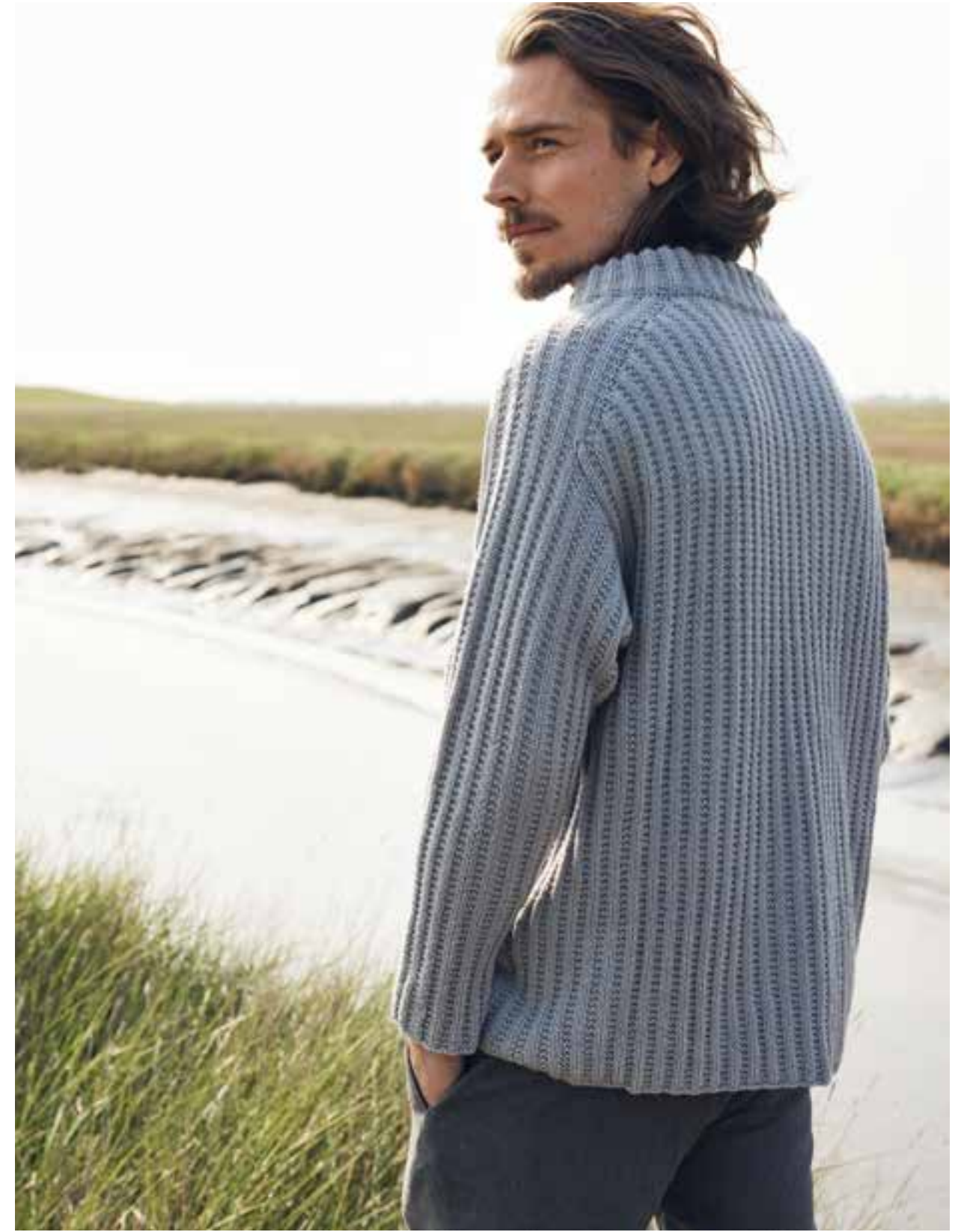




♀♂  
SHARE







22 – PULLOVER COOL WOOL BIG





23 – JACKE COOL WOOL BIG | 24 + 25 – MÜTZE, SCHAL MERINO UNO







26 – PULLOVER COOL WOOL

