



27 – ROLLKRAGEN-EINSATZ COOL WOOL BIG | 28 – MÜTZE BINGO

Auf die Details kommt es an

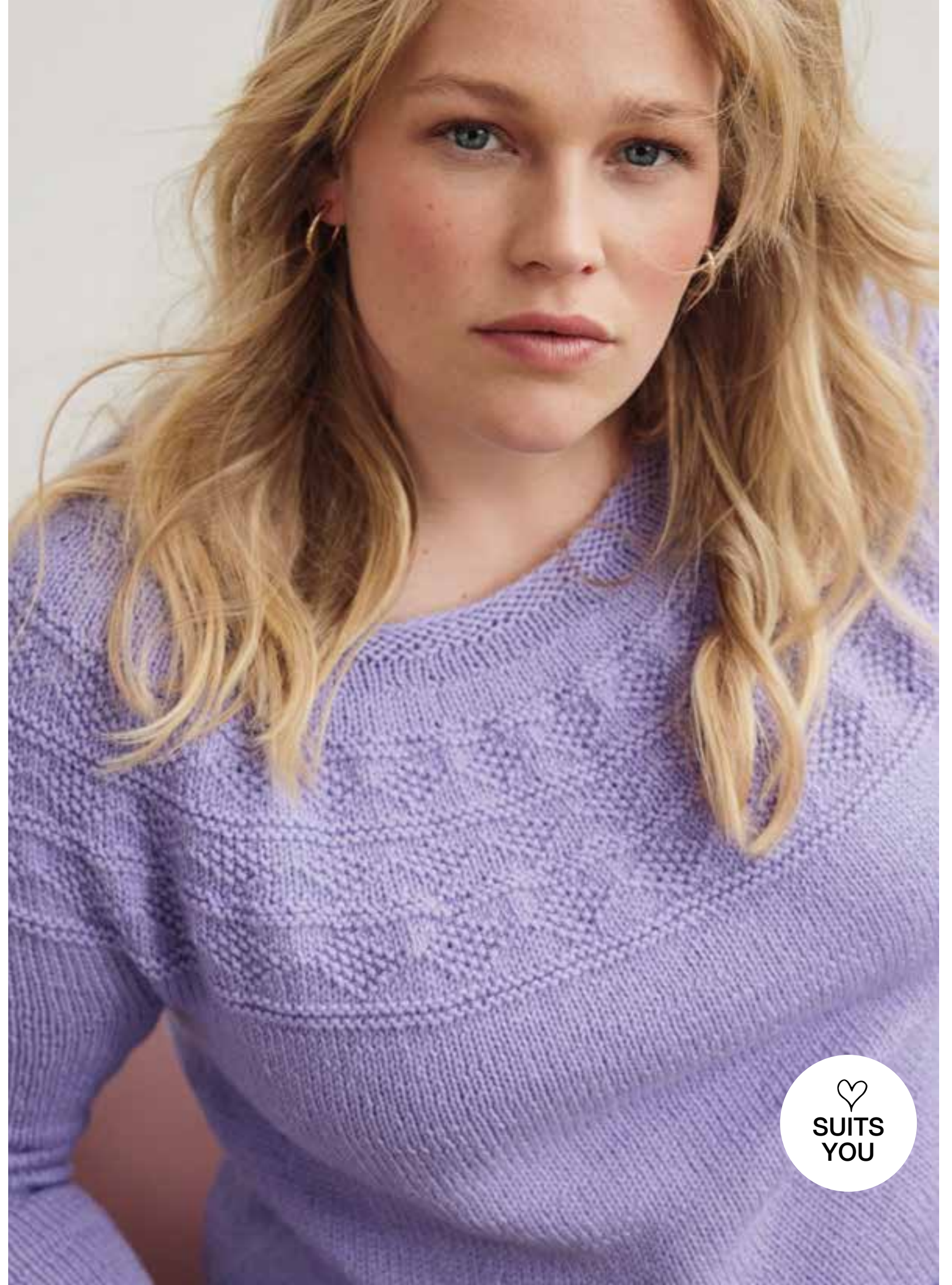


29 – JACKE COOL WOOL BIG





32 – PULLOVER MERINO UNO





33 – CARDIGAN COOL WOOL BIG | COOL WOOL BIG VINTAGE
rechts: PULLOVER **COOL WOOL BIG VINTAGE** (Mod. 01 von Seite 4/5)



34 – PULLOVER **COOL WOOL**, rechts: 35 – ROLLKRAGEN-EINSATZ **BINGO**





36 – PULLUNDER MERINO SUPERIORE | 37 – COUNTRY TWEED FINE (LANDLUST SOFT TWEED 180)



38 – PULLOVER MERINO UNO | 39 – HALSTUCH COOL WOOL LACE



40 | 41 – PONCHO | PULLOVER (Mitte und rechts) COOL WOOL BIG





42 – PULLOVER **COUNTRY TWEED FINE** (LANDLUST SOFT TWEED 180)



43 – DREIECKSTUCH COOL WOOL LACE | 44 – PONCHO BINGO





COOL WOOL SETA

Für COOL WOOL SETA wurde unsere klassische COOL WOOL-Qualität mit 20 Prozent Seide verfeinert. Die Garnneuheit (Nadelstärke 3–3,5) kreiert hautfreundliche, geschmeidige Modelle mit delikatem Glanz. Zu haben ist sie in 18 Farben, von dezent bis intensiv leuchtend. Und, juhu, in die Waschmaschine darf sie auch.



45 – DREIECKSTUCH COOL WOOL SETA

Luxus pur – schlichte Teile, Ton-in- Ton kombiniert





47 – PULLUNDER **MERINO UNO**



48 – PULLUNDER **COOL WOOL LACE**



Wer sich dieses Prachtexemplar (Modell 12 von Seite 15) noch kuscheliger wünscht, findet im Anleitungsteil unter Nummer **49** eine Beschreibung für die dickere Nadelstärke bzw. Garn-Version: **COOL WOOL BIG VINTAGE**. (Die Anleitung funktioniert auch mit **COOL WOOL BIG**)



PULLOVER – **COOL WOOL VINTAGE**, Mod.12 von Seite 15



50 – V-PULLOVER MERINO UNO | 51 – PULLOVER COOL WOOL BIG





WOOLPLACE
BY LANA GROSSA

4 033493

352222



WE LOVE
WOOL



www.lana-grossa.de